

バイブレーション・コア・サンプラー (VCS) を用いて採取した底質の観察

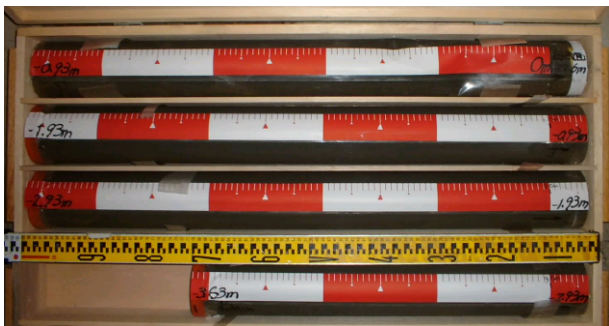
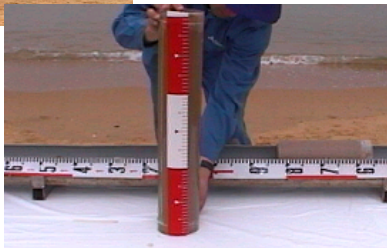
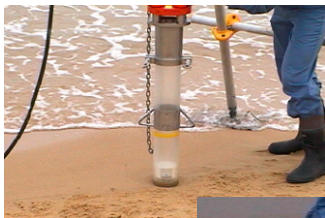
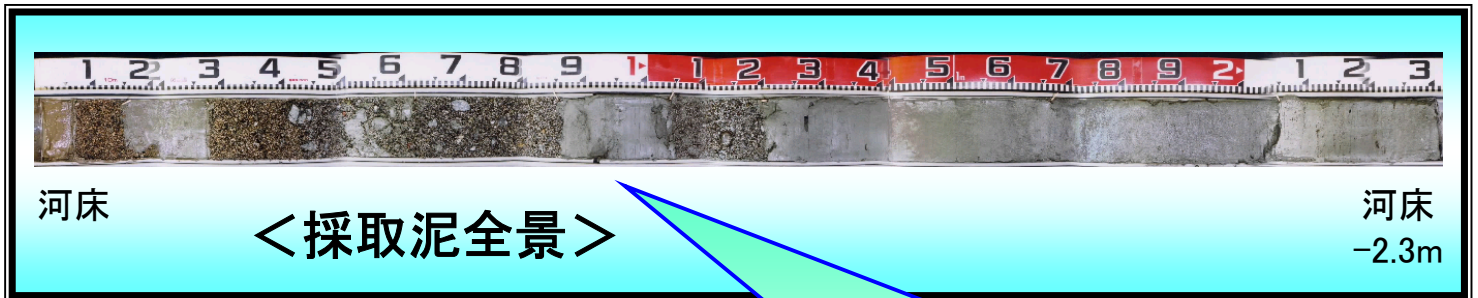
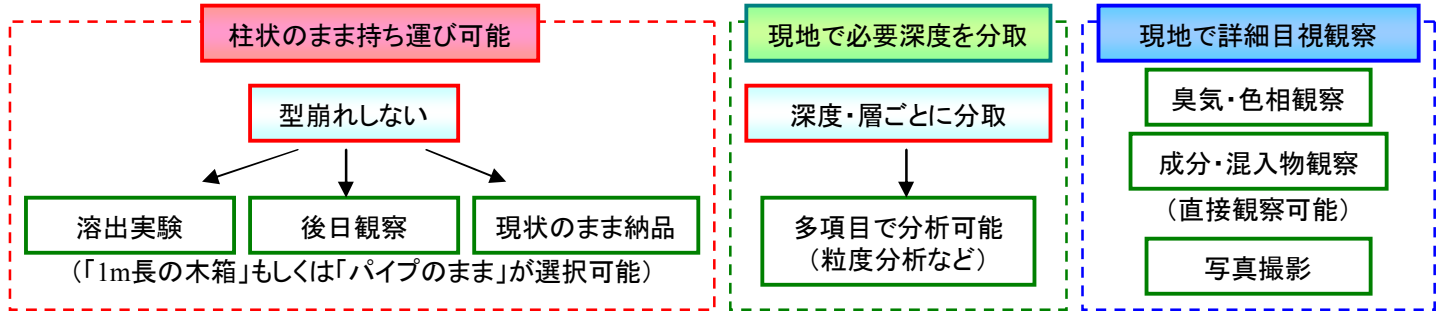


バイブレーション・コア・サンプラー を用いた底質採取の新システム導入

従来の方法に比べて、より安価でスピーディな観察が可能となりました。実際に混入物等を手に取り、観察することにより、底質状況を把握する事ができます。

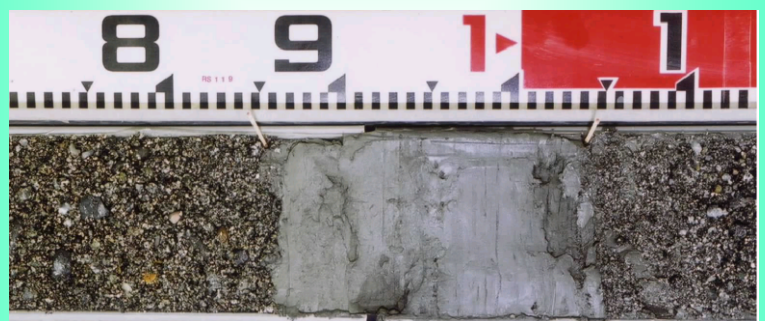
貫入深度	1.0m	2.0m	3.0m	4.0~6.0m	6.0m以上
土質(粒径)					
粘土(0.005mm未満)	○	○	○	○	○
シルト(0.005~0.075mm)	○	○	○	○	○
細砂(0.075~0.425mm)	○	○	○	△	-
粗砂(0.425~2.0mm)	○	○	△	-	-
細礫(2.0~4.75mm)	○	△	△	-	-

※内径φ100mmのサンプリングパイプによる実績値
○:採取可能 △:状況により採取可 -:実績なし



現地で採取した状態のまま本箱で納品可能です ←

<1.0m付近拡大写真>



粗砂

粘土

細砂

↑ 現地で砂と粘土の互層が鮮明に確認可能です