

ソフト面からの災害対策支援技術

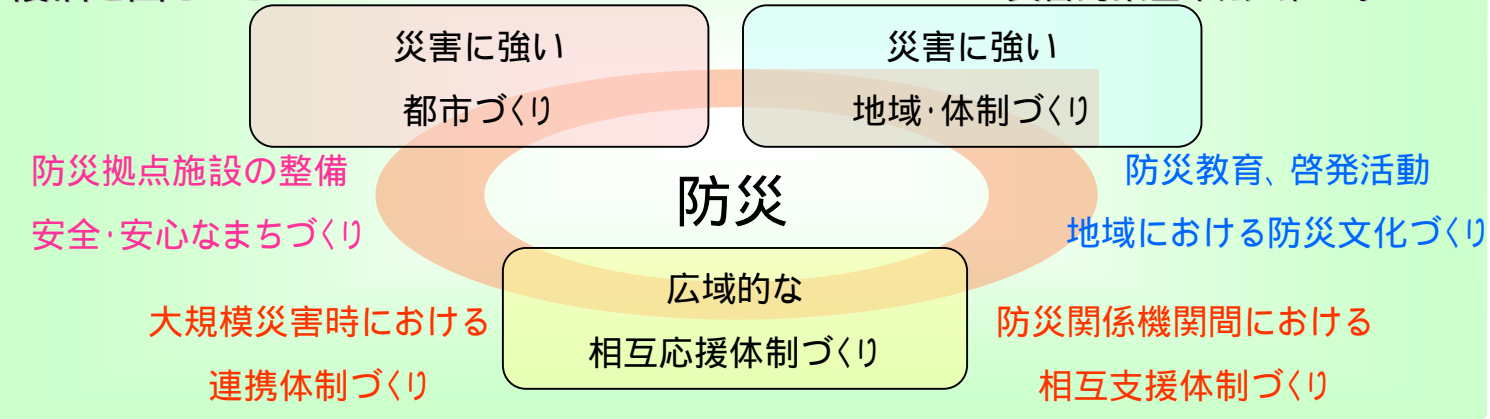


わが国における災害対策は、着実な進展をとげており、災害による甚大な被害は減少しつつあると考えられます。しかしながら、近年に見られるめまぐるしい社会環境の変化は、新たな防災課題を生みだしています。

当社は、災害と私たちの生活を「防災」というインターフェースで結び、防災におけるソフト対策を支援します。

防災とは

災害を未然に防止し、災害が発生した場合における被害の拡大を防ぎ、及び災害の復旧を図ること
 < 災害対策基本法 第二条 >



主な業務実績

災害に強い都市づくり

- ・防災拠点施設の整備計画策定支援
- ・安全な避難場所、避難経路の選定支援

指定避難場所



避難



その場に合った身の安全の確保
 一時的に、近くの公民館公園などへ

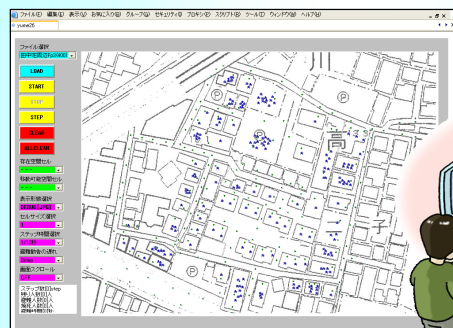
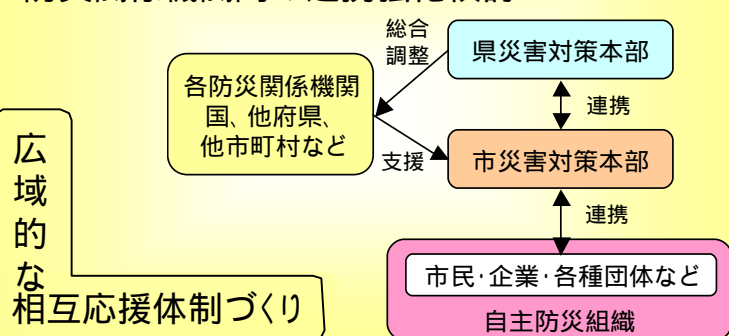


情報の受伝達
 物資の供給
 防災資機材の活用
 避難生活

災害に強い地域・体制づくり

- ・避難計画の策定支援
- ・防災教育、啓発支援
 (パンフレット、ホームページ等作成)
- ・行政職員用災害時対応マニュアル作成
- ・情報伝達体制の整備支援
 (防災情報システム等の提案)
- ・住民参加型ワークショップ開催支援
- ・防災まちづくりへのメニュー提案

- ・広域的な相互応援体制づくり
- ・防災関係機関間の連携強化検討



避難計画策定支援システム



日本ミクニヤ株式会社

ご意見・お問い合わせは info@mikuniya.co.jp
 www.mikuniya.co.jp

事業本部 〒213-0001 川崎市高津区溝口3-25-10 TEL 044-822-3928 FAX 044-822-1661
 東京支店 TEL 044-822-3928 FAX 044-822-1661 広島事業所 TEL 082-251-3928 FAX 082-251-3988
 大阪支店 TEL 06-6572-3928 FAX 06-6572-3943 九州事業所 TEL 092-481-3928 FAX 092-481-3938