

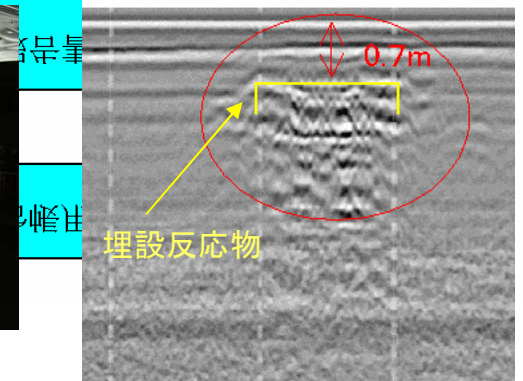
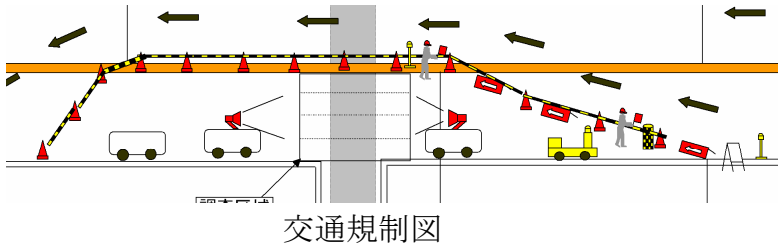
道路陥没防止に伴う埋設水路調査



埋設水路調査に関し当社は発注者との打ち合わせから道路使用に伴う警察協議、現地作業およびとりまとめまで一括で作業を行います。

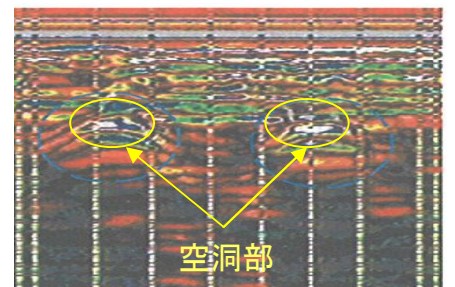
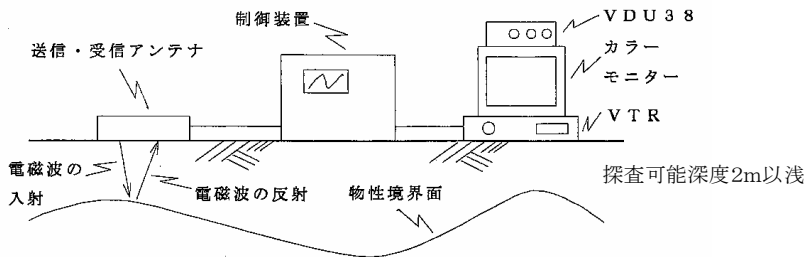
近年、道路路面下にある構造物(水路)が老朽化し水路が崩れ、陥没事故が発生しています。

路面の陥没は何時、何処で発生するかわかりません。そこで非破壊的に調査を行うため、地中レーダー探査を実施し、水路の詳細な位置および深さを把握したうえで今後の調査と工事に必要な資料をご提供いたします。



探査状況(アンテナ走査)

探査状況(オペレータ)



1. 準備・打合せ

- ・発注者との打合せ
- ・道路使用に伴う警察との協議

2. 現地踏査

- ・調査開始前、現地踏査を行い、調査位置の確認・検討を行う。

3. 埋設水路位置調査

- ・測線設定
- ・地中レーダー探査

4. 水路位置解析