

環境情報図



環境に関する情報や、配慮のポイントが明確に示される資料をご提供いたします。

●環境情報図作成のフロー

- ・提案書作成・現地調査から工法検討まで経験あるスタッフが誠意を持って対応します。
- ・必要な情報をわかりやすくご要望にお応えします。
- ・GISならさらに、簡単・きれい。

既存資料調査



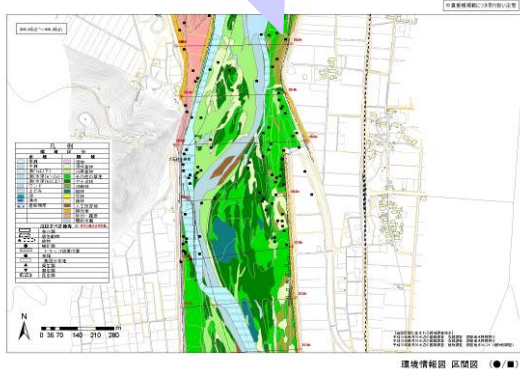
既存のデータも加えて、環境の変遷を整理します。

多摩川概要	
水源地	笠取山(山梨県塩山市 標高1941m)
全長	138km
流域	山梨県 神奈川県 東京都(2区2市4町3村)
流域面積	1,240km ² 山地68% 平地32%
流域人口	約350万人(約9)
年間降水量	約1,400mm



全体表示もすぐできます。

GISなら、情報の取捨選択が簡単です。



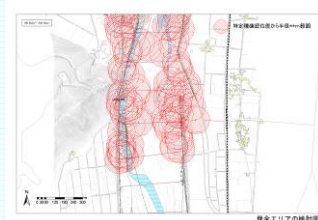
情報解析も承ります！

GISの新スタンダード
ArcGIS

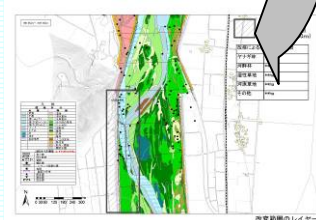
当社で販売承ります。
お気軽にお問い合わせ下さい。



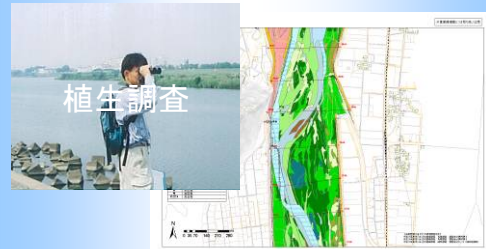
現況からゾーニングを行い、整備方針検討。



特定種の確認位置から保全エリアを抽出、検討。



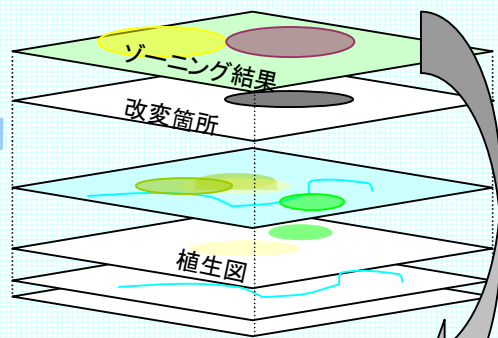
変更予定範囲をレイヤーして消失する環境の面積算出。



現地調査

ご要望に沿った調査方法の提案からおつきあいいたします。

環境情報図のイメージ



日本ミクニヤ株式会社

事業本部 〒213-0001 川崎市高津区溝口3-25-10 TEL 044-822-3928 FAX 044-822-1661
 東京支店 TEL 044-822-3928 FAX 044-822-1661 広島事業所 TEL 082-251-3928 FAX 082-251-3988
 大阪支店 TEL 06-6572-3928 FAX 06-6572-3943 九州事業所 TEL 092-481-3928 FAX 092-481-3938

ご意見・お問い合わせは info@mikuniya.co.jp
www.mikuniya.co.jp