

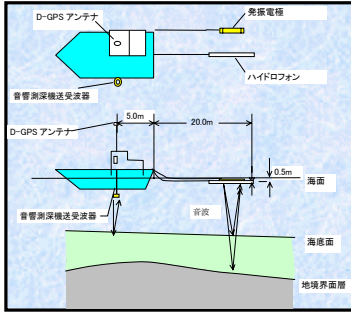
水中放電音波探査装置による海底地質調査



底面下に堆積する未固結の土砂を、分解能1m程度で数10mまで探査できます。

適応例：河口砂州・河口テラス把握、河床変動等

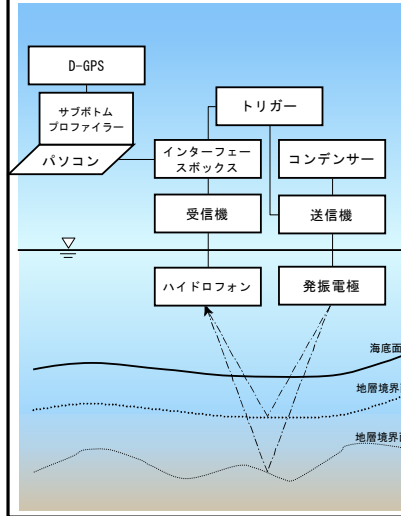
音波探査の概要図



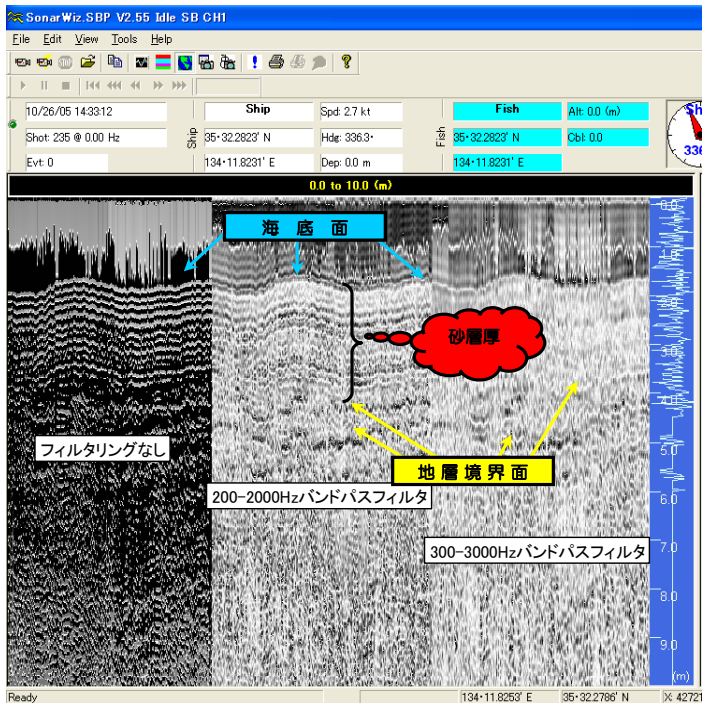
装置の諸元

名称	デジタル式水中放電音波探査装置
適応水深	50m程度
可探深度	50m程度(堆積物の層相に依存)
発振方式	水中放電式
発振エネルギー	25~200ジュール(可変)
音波周波数	100~4000Hz程度(卓越300Hz)
記録分解能	1~2m
その他	sonerwiz-SBPによるデジタル記録取得

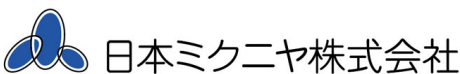
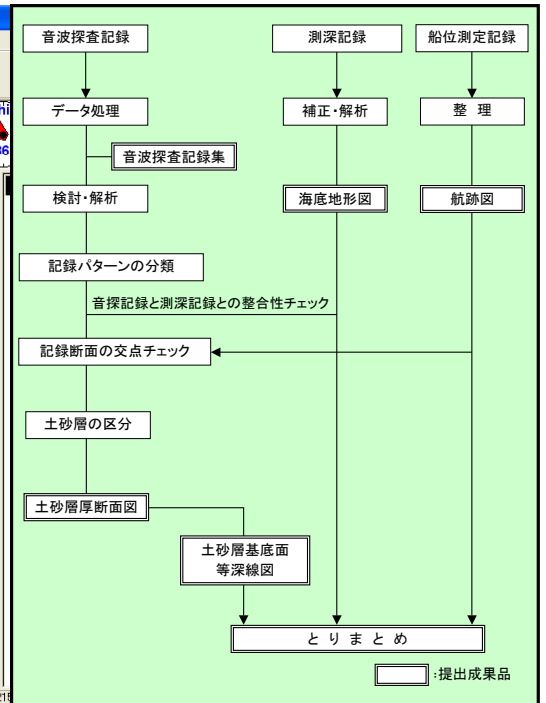
システム



解析例



成果フロー



ご意見・お問い合わせは info@mikuniya.co.jp
www.mikuniya.co.jp

事業本部 〒213-0001 川崎市高津区溝口3-25-10 TEL 044-822-3928 FAX 044-822-1661
東京支店 TEL 044-822-3928 FAX 044-822-1661 広島事業所 TEL 082-251-3928 FAX 082-251-3988
大阪支店 TEL 06-6572-3928 FAX 06-6572-3943 九州事業所 TEL 092-481-3928 FAX 092-481-3938