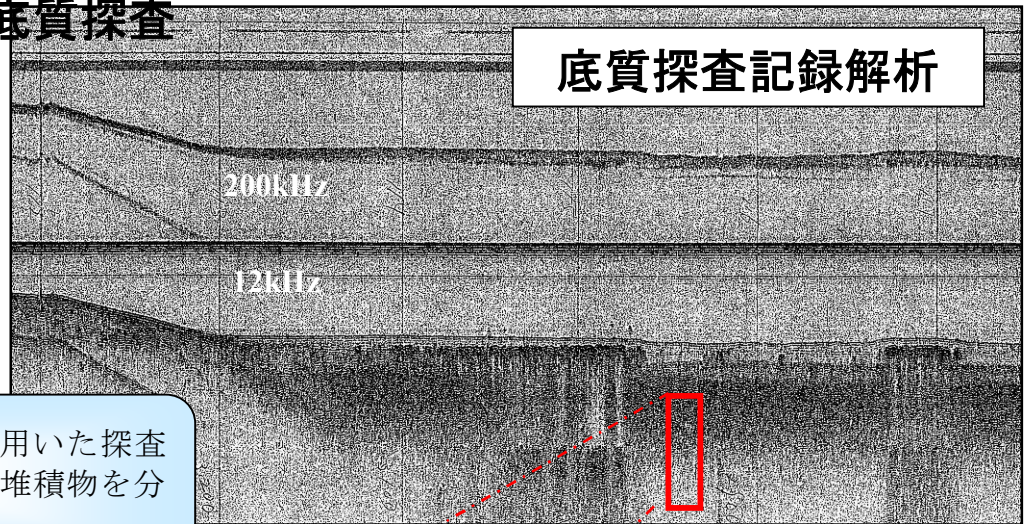


底質探査と柱状コアサンプリング を併用した表層堆積物の解明



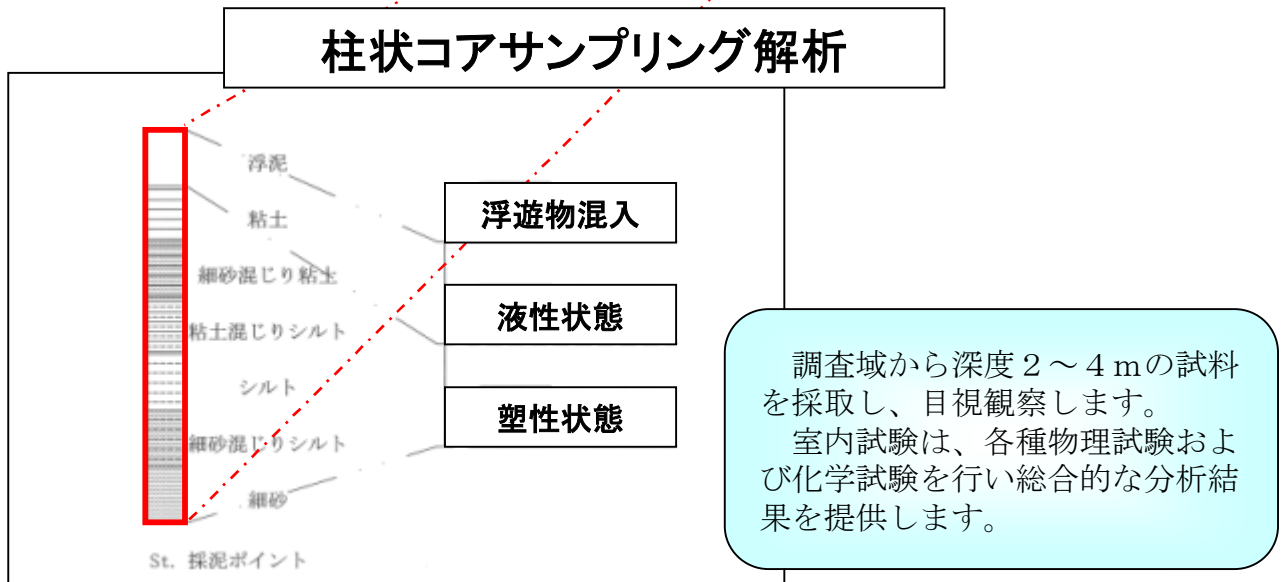
当社では、底質探査装置(SH-20型)と柱状採泥器(バイブレーションコアサンプラー)を駆使し、海底・湖底・河床・ダムなどの環境状況と表層堆積物を把握し、工事や浚渫などの設計に必要な基礎資料として提供できます。

☆音波による底質探査



200kHzと12kHzを用いた探査記録から底面と表層堆積物を分類します。

★柱状採泥による探査



☆面:X.Y軸の解析 + ★点:Z軸の解析
= 調査域全域の解明:X.Y.Z軸



日本ミクニヤ株式会社

事業本部 〒213-0001 川崎市高津区溝口3-25-10 TEL 044-822-3928 FAX 044-822-1661
東京支店 TEL 044-822-3928 FAX 044-822-1661 広島事業所 TEL 082-251-3928 FAX 082-251-3988
大阪支店 TEL 06-6572-3928 FAX 06-6572-3943 九州事業所 TEL 092-481-3928 FAX 092-481-3938

ご意見・お問い合わせは info@mikuniya.co.jp
www.mikuniya.co.jp